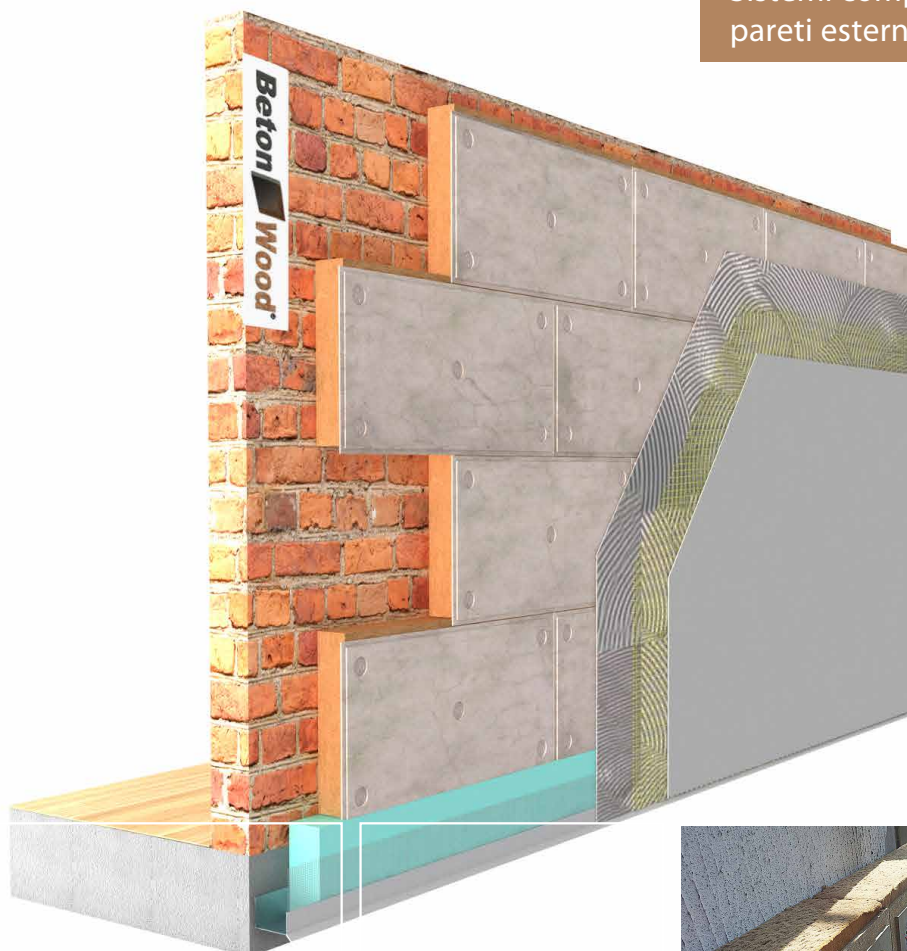


# Cappotto **betontherm fiber**

Sistemi corazzati per l'isolamento termico a cappotto in cementolegno e fibra di legno FiberTherm

# Beton Wood

Sistemi completi di isolamento per pareti esterne ad alte prestazioni



## | DESCRIZIONE

Il sistema completo di isolamento naturale a cappotto corazzato per pareti esterne ad alte prestazioni Cappotto **betontherm fiber** garantisce il massimo comfort e la massima durabilità nel tempo, con la certificazione internazionale ETA.

E' il sistema ideale per la realizzazione di cappotti termo-acustici ad alta resistenza meccanica e ad elevato sfasamento termico, per l'isolamento, sia interno che esterno, delle murature perimetrali e adatto sia per costruzioni di tipo tradizionale che per sistemi a secco in legno. Il sistema per pareti esterne di Cappotto **betontherm fiber** consiste in un rivestimento isolante e corazzato sulla parte esterna della parete utilizzando pannelli ad elevata resistenza meccanica **Betontherm fiber** che funge da involucro edilizio altamente performante.

La stratigrafia si compone di pannelli in cementolegno e fibra di legno **Fibertherm** per cappotto termico corazzato di alta qualità **Betontherm fiber** certificati CE, tassellati con **Betonfix FIF-CS8** su muratura e con **Betonfix 6H-NT** su legno; sono poi posati su una base di partenza composta da gocciolatoio **Beton Dripstarter PVC** che garantisce un'ottima protezione contro l'umidità di risalita. Sul lato esterno invece abbiamo un primo strato rasante **BetonAR1**, la rete per cappotti corazzati in cementolegno **BetonGlass 360** ed un secondo strato di rasante **BetonAR1**.

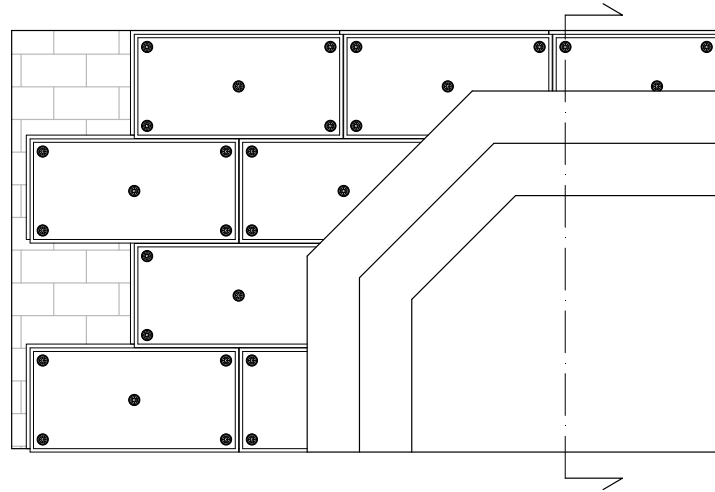
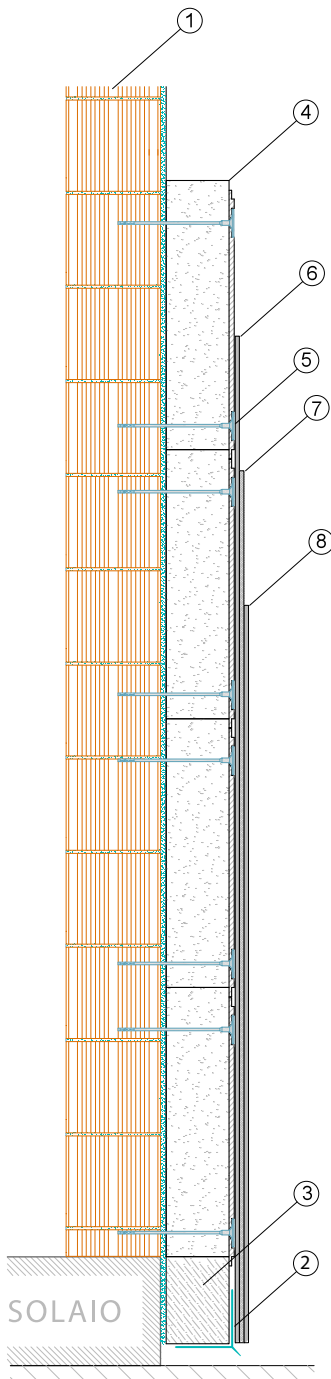
## Vantaggi

- Sistema di fissaggio sicuro omologato: 750kg a strappo a pannello
- Sistema completo: isolamento, rasatura, fissaggio e accessori
- Alti spessori di coibentazione raggiungibili; fino a 12cm con uno strato
- Per isolamenti termici a cappotto continuo e senza formazione di condensa
- Diversi spessori disponibili e profilo battentato
- Eccellente isolamento acustico e termico
- Resistenza al fuoco classe A2
- Ottima resistenza meccanica antieffrazione, antivandalismo

Per maggiori informazioni sull'uso e la posa in opera, siamo a vostra disposizione su [www.betonwood.com](http://www.betonwood.com)



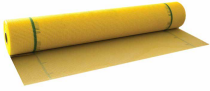
## STRATIGRAFIA



- 1 Parete in muratura o x-lam
- 2 Base di partenza angolare rompigoocia **Beton DripStarter PVC** Profilo in pvc con rete termosaldada in fibra di vetro 165 gr/mq certificata ETAG004. Collegamento a tenuta tra la base di partenza e la rasatura armata. Interrompe lo scorrimento dell'acqua evitando infiltrazioni. Impedisce le fessurazioni nella zona di zoccolatura.
- 3 \*opzionale su **BetonTherm Fiber** - pannello **Styr XPS h30 cm** Pannello di partenza in polistirene estruso **Styr XPS** che protegge i pannelli dall'umidità di risalita proveniente dal basso.
- 4 **Cappotto Betontherm fiber** Cappotto termico corazzato costituito da due strati accoppiati in fabbrica, uno ad alta densità realizzato in cementolegno **BetonWood** e uno isolante in fibra di legno **Fibertherm**. Cappotto antincendio, antieffrazione, isolante termo-acustico facile da installare.
- 5 **Betonfix FIF-CS8 - SU MURATURA** - Il fissaggio ad avvitamento per materiali di sistemi compositi di isolamento termico esterno (ETICS). La vite composita minimizza il ponte termico. oppure  
**Betonfix 6H-NT - SU LEGNO** - Il fissaggio a filo o a scomparsa per i sistemi compositi di isolamento termico esterno (ETICS) con vite certificata **Power-Fast**.
- 6 **Rasante Beton AR1** Malta cementizia monocomponente per l'incollaggio e la rasatura di pannelli termoisolanti e per sistemi di isolamento "a cappotto rinforzato" **BetonTherm**.
- 7 **Rete BetonGlass 360** Rete in fibra di vetro densità 360 g/m<sup>3</sup> indemagliabile e resistente agli alcali, impiegata nei sistemi d'isolamento a cappotto termico corazzato. Indispensabile nei sistemi **BetonTherm**.
- 8 **Rasante Beton AR1** Malta cementizia monocomponente per l'incollaggio e la rasatura di pannelli termoisolanti e per sistemi di isolamento "a cappotto rinforzato" **BetonTherm**.



## PRODOTTI UTILIZZATI NEL SISTEMA



**BetonGlass 360** La rete ha densità 360 g/m<sup>3</sup> ed è conforme alla Linea Guida ETAG004 per ETICS (External Thermal Insulation Composite System), come certificato da IFBT GmbH-MFPA Leipzig GmbH. Adatta per l'isolamento a cappotto termico corazzato interno ed esterno (idonea per tutti i prodotti BetonTherm). Rotoli da 50 m<sup>2</sup>.



**RACCOMANDATO** - **BetonAR1** Malta cementizia monocomponente per l'incollaggio e la rasatura di pannelli termoisolanti e per sistemi di isolamento "a cappotto corazzati" BetonTherm.

- 4,0 - 6,0kg/m<sup>2</sup> a seconda della tecnica di incollaggio.
  - 1,3 - 1,5kg/m<sup>2</sup> per mm di spessore come rasatura (consigliato: circa 4 mm in 2 mani).
- Applicazione: spatola



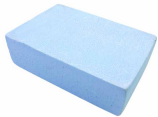
**SU MURATURA** - **BetonFix FIF-CS8** La vite composta minimizza il ponte termico in modo da non far comparire tracce sulla facciata. Minor usura della punta e tempo di foratura grazie a una profondità di installazione minima di 35 mm nel supporto. Il disco si adatta perfettamente all'isolamento permettendo l'applicazione di strati di rasatura sottili.



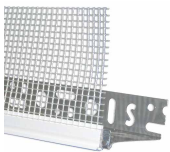
**SU LEGNO** - **BetonFix 6H-NT** Fissaggio preassemblato con la vite certificata Power-Fast. Questo garantisce una presa sicura sul materiale di supporto. La minima profondità di avvitamento di 30 mm garantisce un montaggio veloce. Non è necessario preforare.



**BetonTherm fiber** E' il sistema ideale per la realizzazione di cappotti termoacustici ad alta resistenza meccanica e ad elevato sfasamento termico in cemento legno e fibra di legno Fibertherm. Ottima resistenza al fuoco (classe A2) e resistenza meccanica che rendono questo sistema ottimale per edifici pubblici, vie di fuga, luoghi dove la sicurezza è importante. Disponibile nel formato con profilo battentato 1.200x600 mm, 1.200x480mm e 1.200x500mm. Spessori da 96 a 180 mm.



\* opzionale nel sistema **BetonTherm Fiber - Styr XPS** Pannello di partenza in polistirene estruso Styr XPS che protegge i pannelli dall'umidità di risalita proveniente dal basso.



**BetonDripStarter PVC** Profilo di partenza in pvc con rete termosaldata in fibra di vetro 165 gr/mq certificata ETAG004. Collegamento a tenuta tra la base di partenza e la rasatura armata. Interrompe lo scorrimento dell'acqua evitando infiltrazioni. Impedisce le fessurazioni nella zona di zoccolatura. Dimensioni 2,5x0,125 m. 25 pezzi per confezione.

## Betonwood srl

Via di Rimaggio, 185  
I-50019 Sesto Fiorentino (FI)

T: +39 055 89 53 144  
F: +39 055 46 40 609

info@betonwood.com  
www.betonwood.com

PEBTHF - ST R19.10

## CERTIFICAZIONI

Il sistema di isolamento per parete esterna Cappotto Betontherm fiber è prodotto con materiali certificati CE ai sensi delle normative vigenti.

Su richiesta sono disponibili i certificati dei singoli prodotti.



GARANZIA ASSICURATIVA GENERALI DECENNALE  
SUL PRODOTTO CON CORRETTA INSTALLAZIONE  
DOCUMENTATA CON FOTOGRAFIE

**Beton Wood**

